



KYB vs “low cost” competitors

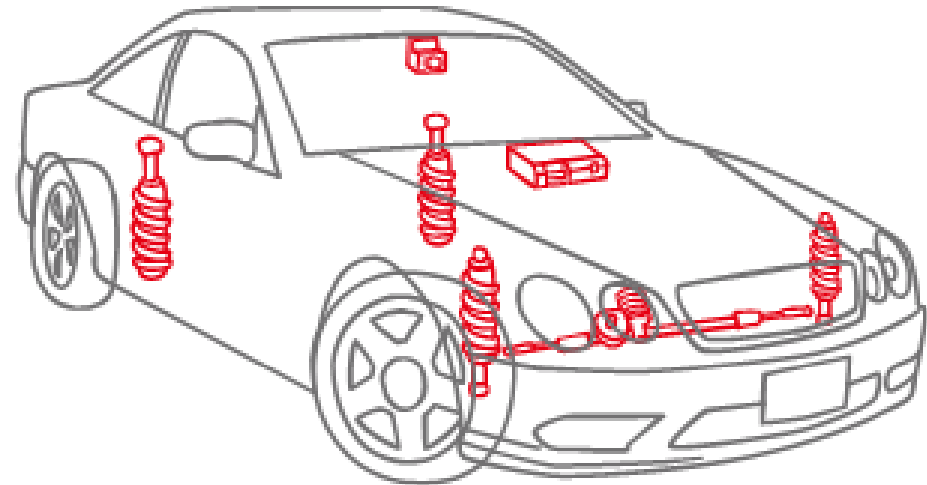


## Premessa

Gli ammortizzatori sono organi meccanici che, grazie al lavoro di contrasto al rimbalzo della molla, permettono al veicolo di restare saldamente ancorato all'asfalto.

Sono indissolubilmente legati a concetti di:

1. Comfort di marcia e performance
2. Sicurezza attiva e passiva



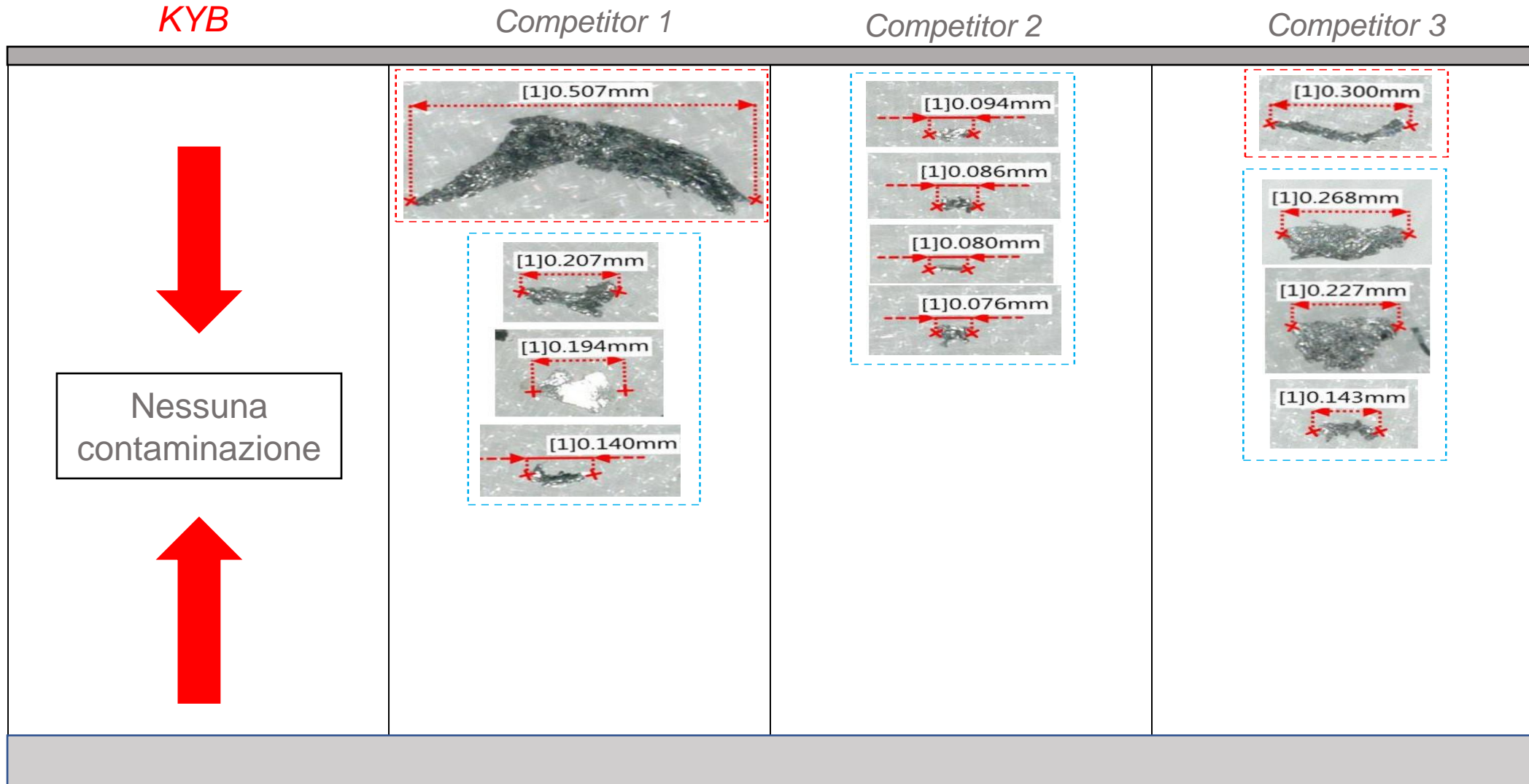
Ciò premesso, cosa potrebbe accadere se si decidesse di non optare per una scelta di «**qualità**» come **KYB**?

- Presenza di detriti metallici nel paraolio anche con pochi km percorsi
- Danni alla superficie del pistone
- Presenza di sedimenti nel fluido idraulico



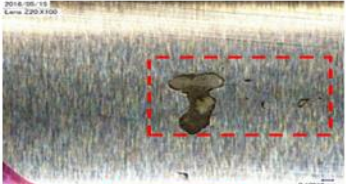
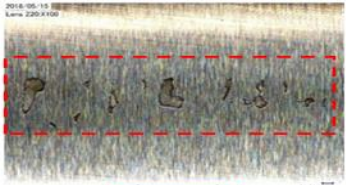
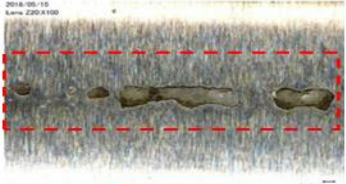
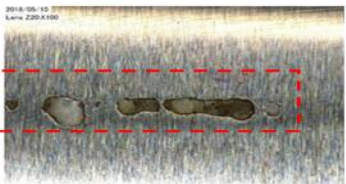
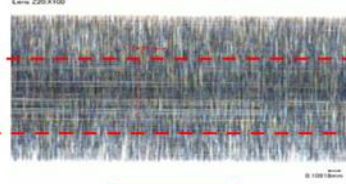
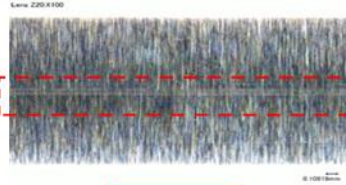
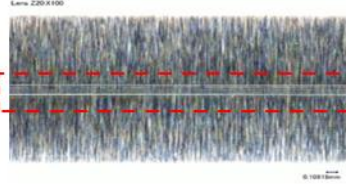
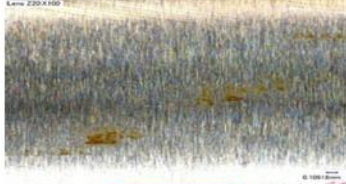
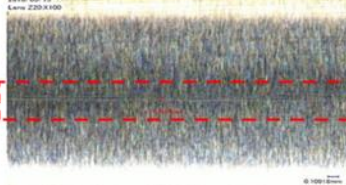


*NB L'analisi è stata condotta su vetture identiche e tutte a c/a 21.500 km*

## 1) Presenza di detriti metallici nel paraolio anche con pochi km percorsi



## 2) Danni alla superficie del pistone

	KYB	Competitor 1	Competitor 2	Competitor 3
Superficie del pistone	 <div style="border: 1px solid black; padding: 5px; text-align: center;"> <p>Non sono presenti danni o graffi</p> </div> 	 <p style="text-align: center;">Pit</p>  <p style="text-align: center;">Pit</p>  <p style="text-align: center;">Pit</p>  <p style="text-align: center;">Pit</p>	 <p style="text-align: center;">Scratch</p>  <p style="text-align: center;">Scratch</p>  <p style="text-align: center;">Scratch</p>	<p style="text-align: center;">There are something stick adhesive on surface</p>  <p style="text-align: center;">Scratch</p>  <p style="text-align: center;">Scratch</p>
Commento	Graffi e crepe sulla superficie del pistone possono causare danni alla parte interna del paraolio causando la fuoriuscita del fluido idraulico			



### 3) Presenza di sedimenti nel fluido idraulico

KYB

Competitor 1

Competitor 2

Competitor 3

Competitor 4

O  
i  
l  
o  
  
a  
m  
m  
o  
r  
t  
i  
z  
z  
a  
t  
o  
r  
i



No sidement



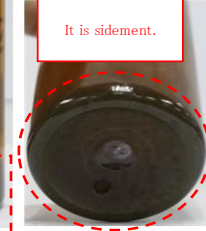
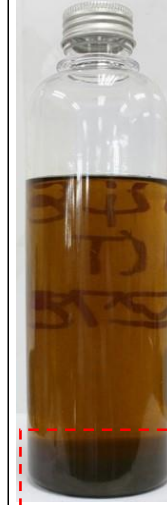
It is sidement.



It is sidement.  
(Water)



No sidement



It is sidement.

**NB**  
Il fluido idraulico presente nell'ammortizzatore KYB non presenta alcun tipo di residuo, pur con un volume complessivo leggermente inferiore ai competitors.



Queste difettosità, quali conseguenze potrebbero causare?

1. Rottura del paraolio con conseguente fuoriuscita anomala del gas/fluido idraulico;
2. Rottura del paraolio con conseguenti infiltrazioni dei detriti all'interno dell'apparato;
3. Modifica dei parametri di smorzamento della sospensione con un conseguente impatto sui dispositivi di sicurezza attiva e passiva;
4. Gestione di un eventuale reclamo/reso da parte del cliente con conseguenti costi aggiuntivi.

Scegliere **KYB** significa evitare che si verifichino le difettosità precedenti.

Vuol dire affidarsi ad un partner con più di 100 anni di esperienza alle spalle.

Un costruttore globale di primo impianto che utilizza tecnologie all'avanguardia, fabbriche certificate e ben riconoscibili!



**KYB**: qualità senza compromessi



# Stay Connected



[kyb-europe.com](http://kyb-europe.com)



[facebook.com/KYBSuspension](https://facebook.com/KYBSuspension)



[twitter.com/KYBEurope](https://twitter.com/KYBEurope)



[linkedin.com/KYB-Europe](https://linkedin.com/KYB-Europe)



[youtube.com/KYB-Europe](https://youtube.com/KYB-Europe)



[@KYBEurope](https://instagram.com/@KYBEurope)

